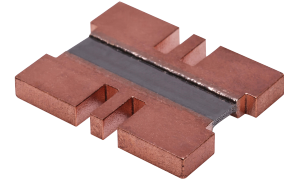


贴片分流器 (PSS-2025)

PSS 系列

产品特点

- 电子束焊工艺，采样精确；
- 高可靠性，高过载能力，产品精度高；
- 使用温度范围较宽无感型设计，电感小于 10 纳亨。



电气参数

系列	额定电流	阻值*	阻值精度	操作温度	20~60°C 电阻温度系数 TCR(ppm/°C)	材料
PSS	150A	0.1mΩ	±1%	-55°C~+170°C	±25	6J13
PSS	120A	0.3mΩ	±1%	-55°C~+170°C	±25	6J22

“*”：其他阻值请联系工厂

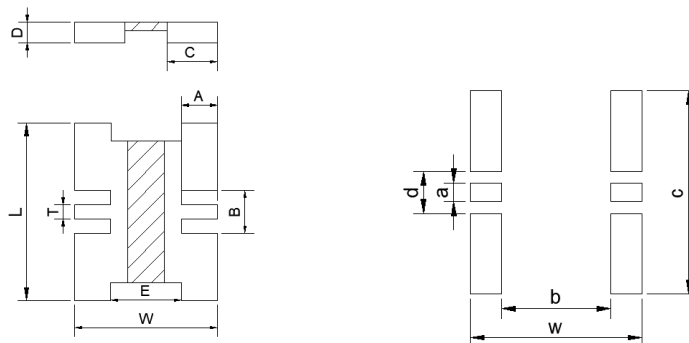
PSS2025-0M10F-K

系列命名

PSS **2025** - **0M30** **F** - **M**
【1】 **【2】** **【3】** **【4】** **【5】**

- 【1】系列名：PSS:贴片分流器；
- 【2】产品尺寸：2025：长 20mm, 宽 25mm；
- 【3】阻值：0M10：0.1mΩ, 0M30：0.3 mΩ
- 【4】阻值精度：F：±1%；
- 【5】材质：M: CuMn, K: Karma, F: FeCr.

产品尺寸



贴片分流器 (PSS-2025)

PSS 系列

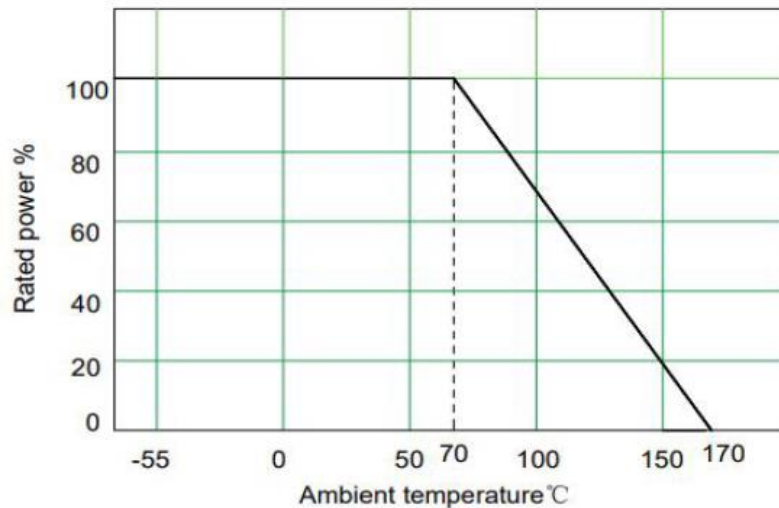
Unit:mm

规格	L	W	A	B	C	D	E	T	材质
2025-0.1mΩ	25±0.5	20±0.5	5±0.5	6±0.5	6±0.3	3±0.5	10±0.5	2±0.1	M
2025-0.3mΩ	25±0.5	20±0.5	6±0.5	6±0.5	7±0.3	3±0.5	8±0.5	2±0.1	K

推荐焊盘	w	c	a	b	d
	22	26	2.4	14	5.4

功率曲线

在70°C环境温度下工作的电阻，根据以下曲线降低额定功率：



性能测试

项目	测试方法	判定条件	标准
电阻温度系数 (TCR)	$TCR = (R - R_0) / R_0 (T_2 - T_1) \times 10^6$ R ₀ : 20°C阻值 R: 60°C阻值 T ₁ : 20°C T ₂ : 60°C	参考规格书	MIL-STD-202 Method 304
短时过负载	5 倍额定功率, 5s	≤±0.5%	MIL-R-26E

包装方式

Tray盘，每盘50pcs或自定义