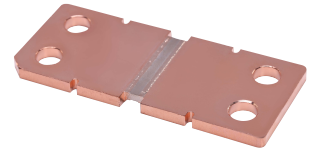


产品特点

- 电子束焊工艺;
- 高可靠性, 高过载能力;
- 使用温度范围较宽无感型设计, 电感小于 3 纳亨;
- 电极全镀镍锡。



电气参数

系列	额定功率	阻值*	阻值精度	操作温度	20°C~60°C 电阻温度系数 TCR(ppm/°C)	材料
PHS	50W	25μΩ	5%	-55°C~+170°C	±150	CuMn

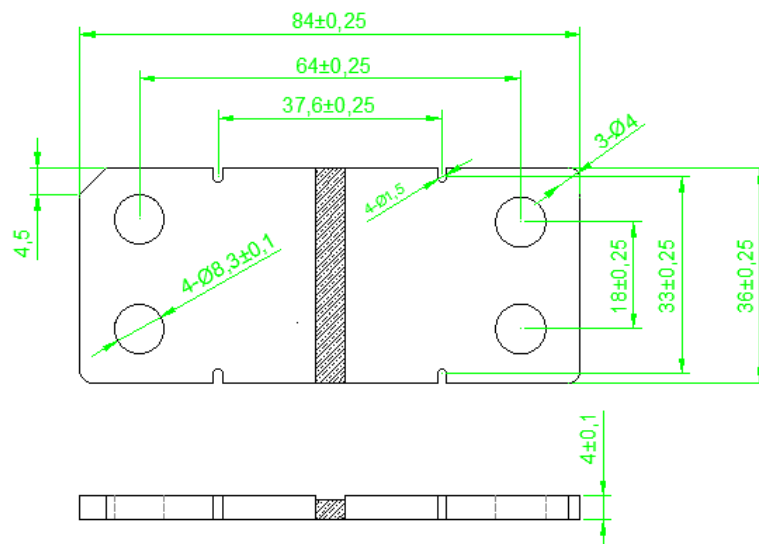
“*”: 其他阻值请联系工厂

系列命名

PHS **8436** - **0M025** **J** - **M2N**
【1】 **【2】** **【3】** **【4】** **【5】**

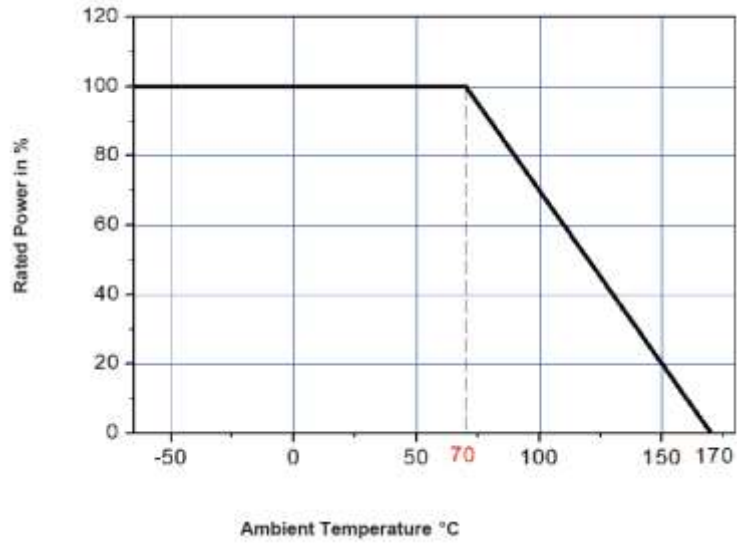
- 【1】** 系列名: PHS 系列分流器;
- 【2】** 产品尺寸: 8436: 长 84mm, 宽 36mm
- 【3】** 阻值: 0M025: 25μΩ;
- 【4】** 阻值精度: J: 5%;
- 【5】** 内部识别码: M2N: 锰铜+电极全镀镍锡+标准型。

产品尺寸



功率曲线

在70°C环境温度下工作的电阻，根据以下曲线降低额定功率：



包装方式

袋装，每袋1pcs或自定义