

## 产品特点

- 电子束焊工艺；
- 高可靠性，高过载能力，产品精度高；
- 使用温度范围较宽无感型设计，电感小于 10 纳亨；
- 电极表面处理可选。



## 电气参数

| 系列  | 额定功率 | 阻值    | 阻值精度 | 操作温度       | 20~60℃电阻温度系数<br>TCR(ppm/℃)* | 材料   |
|-----|------|-------|------|------------|-----------------------------|------|
| PHS | 25W  | 50μΩ  | ±5%  | -55℃~+170℃ | ±100                        | CuMn |
|     |      | 100μΩ |      |            |                             |      |

## 系列命名

**PHS**    **6918**    -    **0M10**    **J**    -    **M1N**  
**【1】**    **【2】**       **【3】**    **【4】**    **【5】**

【1】系列名：PHS 系列分流器；

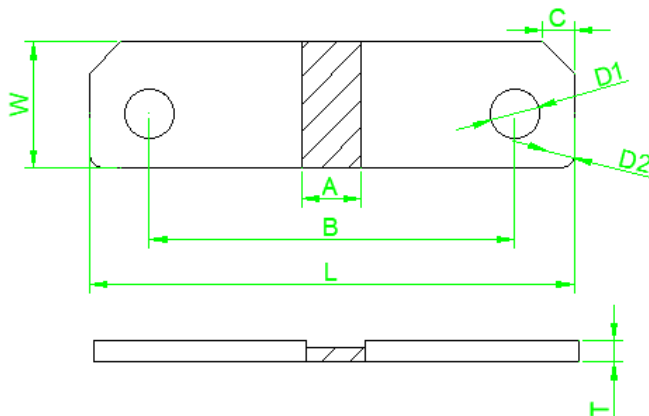
【2】产品尺寸：6918：长 69mm, 宽 18mm；

【3】阻值：0M05：50μΩ, 0M10：100μΩ；

【4】阻值精度：J：±5%；

【5】内部识别码：M1N: 锰铜+裸铜+标准型， M2N: 锰铜+电极全镀镍锡+标准型。

## 产品尺寸

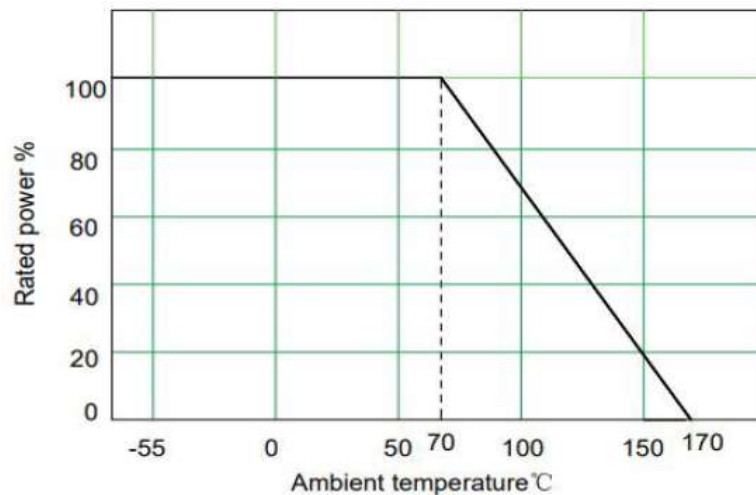


Unit:mm

| 规格    | L<br>(±0.3) | W<br>(±0.2) | T<br>(±0.1) | A<br>(±1) | B<br>(±0.3) | C<br>(±0.1) | D1<br>(±0.1) | D2<br>(±0.1) |
|-------|-------------|-------------|-------------|-----------|-------------|-------------|--------------|--------------|
| 50μΩ  | 69.0        | 18.0        | 3.0         | 5.0       | 52          | 4.5         | Φ 7          | Φ 4          |
| 100μΩ | 69.0        | 18.0        | 3.0         | 10.0      | 52          | 4.5         | Φ 7          | Φ 4          |

## 功率曲线

在70°C环境温度下工作的电阻，根据以下曲线降低额定功率：



## 性能测试

| 项目           | 测试方法  | 判定条件   | 标准                     |
|--------------|---|--------|------------------------|
| 阻值           | 常温测试: 25±5°C  | ±5%    | IEC60115-1 4.5         |
| 电阻温度系数 (TCR) | $TCR = (R - R_0) / R_0 (T_2 - T_1) \times 10^6$<br>R <sub>0</sub> : 20°C 阻值<br>R: 60°C 阻值<br>T <sub>1</sub> : 20°C<br>T <sub>2</sub> : 60°C | 参考规格书  | MIL-STD-202 Method 304 |
| 短时过负载        | 5 倍额定功率, 5s   | ≤±0.5% | MIL-R-26E              |

## 包装方式

袋装，每袋1pcs或自定义